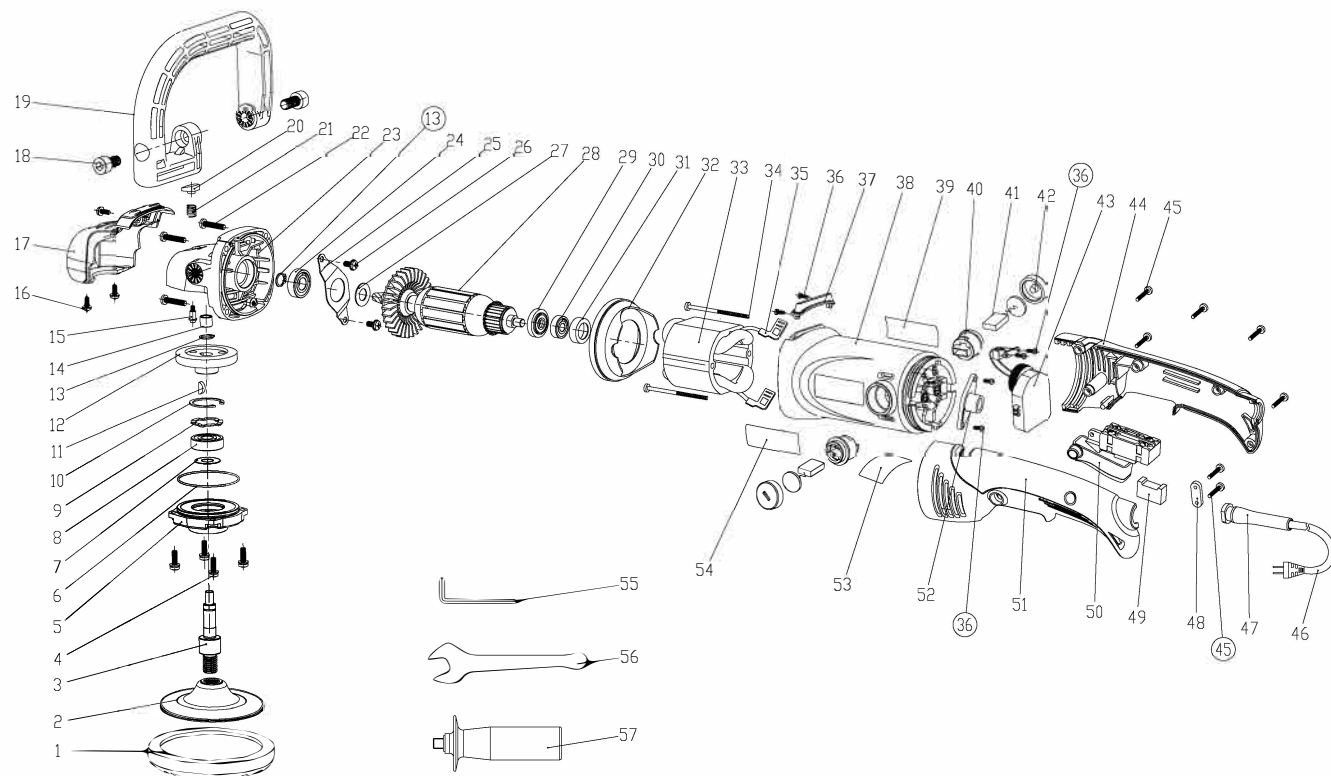




Model:

EP812

Rodzaj Produktu:

ELEKTRYCZNA POLERKA ROTACYJNA,
1250W, 700-3500 OBR./MIN**PODZIAŁ CZĘŚCI** Wersja: 170901**Lista części**

| NO. | Description | Qty. | NO. | Description | Qty. | NO. | Description | Qty. |
|-----|-----------------------------|------|-----|--------------------------|------|-----|------------------------|------|
| 1 | Foam Pads | 1 | 20 | Lock Pin Cap | 1 | 39 | Data Label | 1 |
| 2 | Backing Pads | 1 | 21 | Pin Spring | 1 | 40 | Brush Holder | 2 |
| 3 | Output Shaft | 1 | 22 | Screw ST5x25 | 4 | 41 | Carbon Brush 6.2x13x15 | 2 |
| 4 | Screw M5x16 | 4 | 23 | Gear Case | 1 | 42 | Brush Holder Cap | 2 |
| 5 | Gear Case Cover | 1 | 24 | Ball Bearing 6001-2RS | 1 | 43 | Controller Assembly | 1 |
| 6 | O-Ring 60x1.1 | 1 | 25 | Bearing Clamp | 1 | 44 | Rear Hand (Right) | 1 |
| 7 | Dust-Proof Washer 12x25x0.5 | 1 | 26 | Screw M5x10 | 2 | 45 | Screw ST4.2x16 | 7 |
| 8 | Ball Bearing 6201-2RS | 1 | 27 | Bearing Retainer 12x21x1 | 1 | 46 | Power Supply Cord | 1 |
| 9 | Wave Spring Washer 32 | 1 | 28 | Armature | 1 | 47 | Cord Jacket | 1 |
| 10 | Circlips For Holes 32 | 1 | 29 | Magnetic Ring | 1 | 48 | Cord Clamp | 1 |
| 11 | Key 4x13 | 1 | 30 | Ball Bearing 608-2RZ | 1 | 49 | Capacitor | 1 |
| 12 | Gear | 1 | 31 | Rubber Bearing Seat 608 | 1 | 50 | Switch | 1 |
| 13 | Circlip For Shaft 12 | 2 | 32 | Windshield | 1 | 51 | Rear Hand (Left) | 1 |
| 14 | Oil-Impregnated Bearing | 1 | 33 | Field Coil | 1 | 52 | Cord Clamp | 1 |
| 15 | Spindle-Lock Pin | 1 | 34 | Screw ST4.8x65 | 2 | 53 | Speed Labeling | 1 |
| 16 | Screw M4x10 | 3 | 35 | Flag Slot 4.8 | 2 | 54 | Brand Label | 1 |
| 17 | Case Plastic Cover | 1 | 36 | Screw ST3x10 | 6 | 55 | Allen Wrench 8 | 1 |
| 18 | Hexagon Screw M10x20 | 2 | 37 | Support Pad | 1 | 56 | Wrench 17 | 1 |
| 19 | C-handle | 1 | 38 | Field Coil Case | 1 | 57 | Side Handle | 1 |



Model:

EP812

Rodzaj Produktu:

ELEKTRYCZNA POLERKA ROTACYJNA,
1250W, 700-3500 OBR./MIN**⚠ OSTRZEŻENIE ⚠**

Należy zapoznać się i postępować zgodnie z wszystkimi instrukcjami dostarczonymi z produktem. Przeczytaj uważnie niniejszą instrukcję przed instalacją, obsługą, serwisowaniem lub naprawą tego urządzenia. Przechowuj tę instrukcję w bezpiecznym i łatwo dostępnym miejscu.

UŻYCIE ZGODNE Z PRZEZNACZENIEM

Narzędzie jest przeznaczone do czyszczenia, polerowania, woskowania. Zastosuj w celu wydobycia połysku powierzchni, usunięcia drobnych niedoskonałości (takich jak zarysowania), wypolerowania wykończenia w obrębie niedoskonałości tak, aby zostały zniwelowane i stały się niezauważalne oraz do polerowania po lakierowaniu.

⚠ OSTRZEŻENIE ⚠**UWAGA: Aby zapobiec obrażeniom ciała**

• **Normalne użytkowanie tego produktu może narazić użytkownika na pył i / lub mikroskopijne cząstki zawierające substancje chemiczne, które mogą powodować raka, wady wrodzone lub inne wady reprodukcyjne. Zawsze należy stosować wyposażenie oraz ubrania ochronne podczas użytkowania narzędzia. Zapoznać się i postępować zgodnie z wszystkimi instrukcjami dostarczonymi z produktem. Nieprzeczytanie i nieprzebranie wszystkich ostrzeżeń dotyczących bezpieczeństwa oraz instrukcji obsługi może być przyczyną ciężkich uszkodzeń/ obrażeń ciała lub śmierci.**

- **Zawsze należy stosować okulary ochronne, dotyczy to użytkownika urządzenia jak również osób postronnych przebywających w miejscu pracy.**
- **Nigdy nie używaj tego narzędzia do celów innych niż te, dla których zostało zaprojektowane.**
- **Używaj tylko akcesoriów zaprojektowanych dla tego narzędzia.**
- **Nigdy nie zmieniaj ani nie modyfikuj w żaden sposób tego narzędzia.**
- **Nieprawidłowa obsługa i / lub konserwacja narzędzia, modyfikacja narzędzia lub użycie narzędzia z akcesoriami nieprzeznaczonymi do tego celu może spowodować poważne obrażenia lub śmierć.**
- **Zawsze wybieraj odpowiednie akcesoria o odpowiednim rozmiarze i odpowiednio zaprojektowane do pracy, którą planujesz wykonać.**
- **Zawsze pracuj w czystym, bezpiecznym, dobrze oświetlonym, zorganizowanym i odpowiednio wyposażonym miejscu.**
- **Nie rozpoczynaj napraw bez upewnienia się, że narzędzie jest w bezpiecznej pozycji i nie poruszy się podczas naprawy.**

Rozpakowanie

Podczas rozpakowywania sprawdź schemat części i wykaz numerów części na stronie 4, aby upewnić się, że wszystkie części znajdują się w opakowaniu. Jeśli brakuje jakiegokolwiek części lub jest ona uszkodzona, skontaktuj się z dystrybutorem.

INFORMACJE O PRODUKCIE

- Profesjonalnie wyprodukowany dla branży lakierniczej.
- Zaprojektowany ergonomicznie, aby zmniejszyć zmęczenie podczas długotrwałej pracy.
- Urządzenie zapewnia kilka różnych pozycji trzymania, co ułatwia polerowanie pod różnymi kątami.
- Lekka waga tylko 2,95 kg.
- Zaprojektowane w celu utrzymania stałej prędkości wyjściowej.
- Zapewnia dwukrotność momentu obrotowego w stosunku do pojedynczej przekładni
- Dostarczana z jednym talerzem oporowym FlexEdge 160mm
- 5 metrowy kabel zasilający

SPECYFIKACJA

Napięcie i częstotliwość: 220-240V- 50/60Hz (wersja CE/CN)
100-120V- 50/60Hz (wersja US/JP)
Moc: Znamionowa 1250W (Maks. 1900W)
Zakres obrotów: 700-3500 obr./min
Masa własna: 2.95kg
Talerz oporowy: Maks. 7" (180mm)
Pad polerski: Maks. 9" (200mm)

ELEKTRYCZNA POLERKA ROTACYJNA,
1250W, 700-3500 OBR./MIN

Wyprodukowano w Chinach

NIE WYRZUCAJ – DLA UŻYTKOWNIKA

